

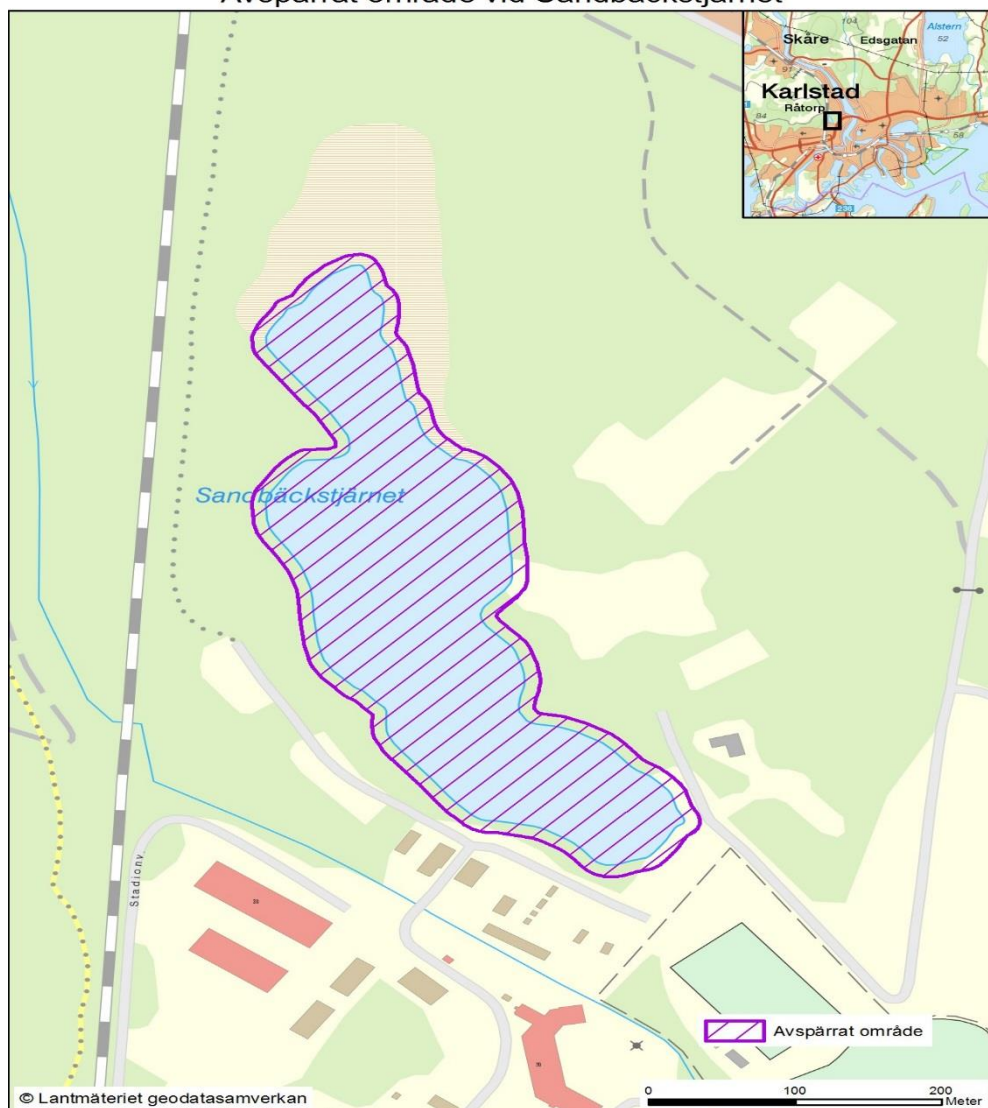


Länsstyrelsen i Värmlands läns föreskrifter för viss tid till skydd för människors liv eller hälsa

beslutade den 29 november 2017
(dnr 213-8464-17)

Det är förbjudet att vistas inom det på karta markerade området under tiden 30 november 2017 – 1 februari 2018. Förbudet gäller inte försvarsmakten tillhörig och anlitad personal.

Avspärrat område vid Sandbäckstjärnet



Bemyndigandet för länsstyrelsen att utfärda dessa föreskrifter finns i 3 kap. 11 § ordningslagen (1993:1617) och 4 § förordningen (1993:1632) om bemyndigande för kommuner och länsstyrelser att meddela lokala föreskrifter enligt ordningslagen.

Föreskrifterna träder i kraft den 30 november 2017 och upphöra att gälla efter tidsfristens utgång.

Kenneth Johansson

Gith Nilsson